



РОСНЕФТЬ

**СОЗДАНИЕ СУДОСТРОИТЕЛЬНОГО
КЛАСТЕРА ССК «ЗВЕЗДА»
(г. Большой Камень)**





СТРОИТЕЛЬСТВО ВЕРФИ

<p>I РАСШИРЕННАЯ ОЧЕРЕДЬ ПЛОЩАДКА СРЕДНЕТОННАЖНОГО СУДОСТРОЕНИЯ</p>	<p>2012 – 2019</p>	<ul style="list-style-type: none"> ▪ ПРОИЗВОДСТВЕННАЯ МОЩНОСТЬ – 90 000 Т ▪ ТЯЖЕЛЫЙ СТАПЕЛЬ ▪ МАКСИМАЛЬНАЯ НАГРУЗКА ▪ КОЗЛОВОЙ КРАН «ГОЛИАФ» ▪ ПЕРЕДАТОЧНЫЙ ДОК ▪ ДОСТРОЕЧНЫЕ НАБЕРЕЖНЫЕ
<p>II ОЧЕРЕДЬ ПЛОЩАДКА КРУПНОТОННАЖНОГО И ОФШОРНОГО СУДОСТРОЕНИЯ</p>	<p>2016 – 2024</p>	<ul style="list-style-type: none"> ▪ ПРОИЗВОДСТВЕННАЯ МОЩНОСТЬ – 240 000 Т ▪ СУХОЙ ДОК

ЭТАПЫ ПРОЕКТА

- НАЧАЛО ПРОИЗВОДСТВЕННОЙ ДЕЯТЕЛЬНОСТИ В 2016 Г.
- ЗАВЕРШЕНИЕ СТРОИТЕЛЬСТВА В 2024 Г.
- СДАЧА ПИЛОТНОГО ЗАКАЗА В 2019 Г.

ОСНОВНЫЕ ЗАКАЗЧИКИ СУДОВ И МОРСКОЙ ТЕХНИКИ:

- ПАО «НК «РОСНЕФТЬ»,
- ПАО «ГАЗПРОМ»,
- ПАО «СОВКОМФЛОТ»,
- ПАО «НОВАТЭК» И ДР.

ПЛАНИРУЕМЫЕ РАБОЧИЕ МЕСТА ~ 7 500



ХОД СТРОИТЕЛЬСТВА



ОТКРЫТЫЙ ДОСТРОЕЧНЫЙ СТАПЕЛЬ



БЛОК КОРПУСНЫХ ПРОИЗВОДСТВ



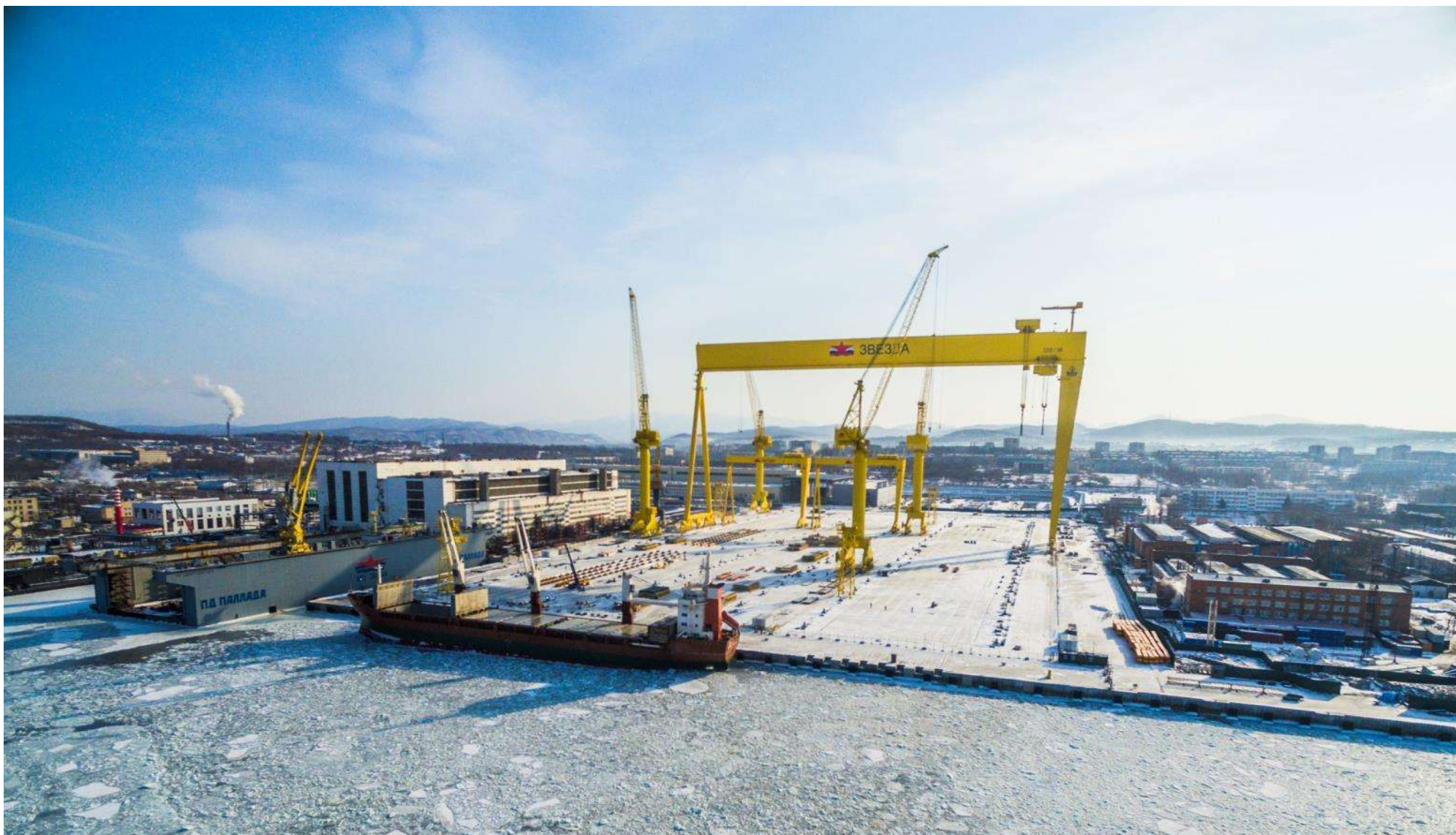
ОКРАСОЧНЫЕ КАМЕРЫ



СТРОИТЕЛЬСТВО ЦЕХА СБОРКИ БЛОКОВ



КРАН ТИПА «ГОЛИАФ» ГРУЗОПОДЪЕМНОСТЬ – 1 200 Т





ПРОДУКТОВАЯ ЛИНЕЙКА I РАСШИРЕННОЙ ОЧЕРЕДИ



СУДА ОБЕСПЕЧЕНИЯ РАБОТ НА ШЕЛЬФЕ, СУДА-ЯКОРЕЗАВОДЧИКИ, СУДА АСД, СУДА СЕЙСМОРАЗВЕДКИ, ЛЕДОКОЛЫ, АРКТИЧЕСКИЕ СНАБЖЕНЦЫ С ВЕРТОЛЕТНЫМ СПОСОБОМ ВЫГРУЗКИ

ТАНКЕРЫ, В ТОМ ЧИСЛЕ АРКТИЧЕСКОГО ИСПОЛНЕНИЯ

ПРОДУКТОВАЯ ЛИНЕЙКА II ОЧЕРЕДИ



СУДА-ГАЗОВОЗЫ, БУРОВЫЕ СУДА, ТЕХНОЛОГИЧЕСКИЕ ПЛАТФОРМЫ: FPSO, FPU, FLNG, ТРУБОУКЛАДЧИКИ, ЛЮБЫЕ ТИПЫ БУРОВЫХ ПЛАТФОРМ И ОБЪЕКТОВ ОФШОРНОЙ ТЕХНИКИ: ПОЛУПОГРУЖНЫЕ БУРОВЫЕ ПЛАТФОРМЫ (ППБУ), САМОПОДЪЕМНЫЕ БУРОВЫЕ ПЛАТФОРМЫ (JACK-UP), МБУ С ГРАВИТАЦИОННЫМ ОСНОВАНИЕМ И ТП.

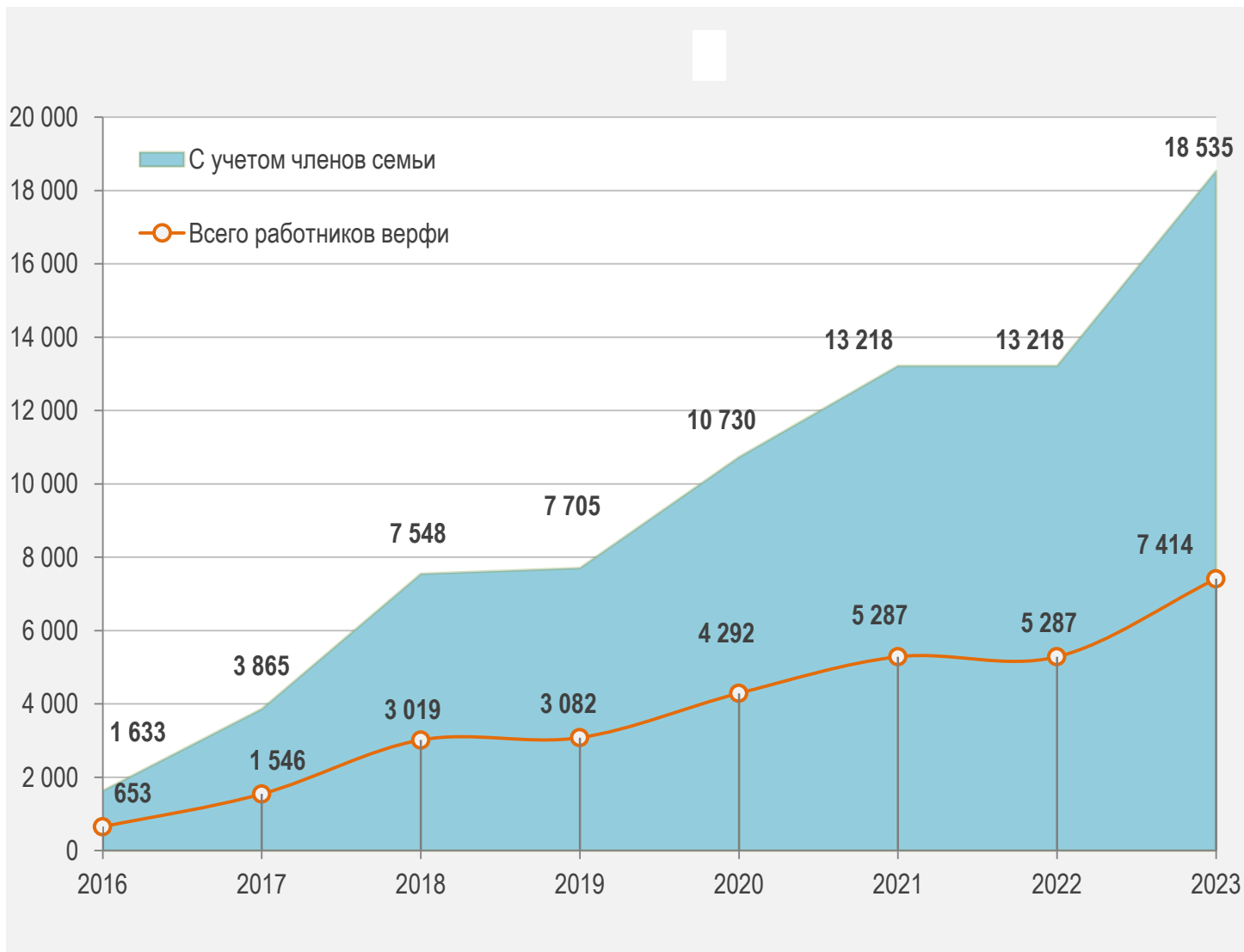




ТОРЖЕСТВЕННАЯ ЗАКЛАДКА ЧЕТЫРЕХ СУДОВ СНАБЖЕНИЯ УСИЛЕННОГО ЛЕДОВОГО КЛАССА С УЧАСТИЕМ ПРЕЗИДЕНТА РФ В.В. ПУТИНА



ПРИВЛЕЧЕНИЕ ПЕРСОНАЛА



СТРОИТЕЛЬСТВО ЖИЛЬЯ ДЛЯ РАБОТНИКОВ ССК «ЗВЕЗДА»





ПРЕИМУЩЕСТВА РАБОТЫ В ССК ЗВЕЗДА

- ВЫСОКИЕ ЗАРАБОТНЫЕ ПЛАТЫ (**СРЕДНЯЯ ЗАРАБОТНАЯ ПЛАТА РАБОЧИХ НА ПРЕДПРИЯТИИ 100 ТЫС. РУБ.**)
- ВЫПЛАТА КОЭФФИЦИЕНТА ДВ/РК С ПЕРВОГО ДНЯ РАБОТЫ
- ОБУЧЕНИЕ ЗА СЧЕТ РАБОТОДАТЕЛЯ, В ТОМ ЧИСЛЕ, СТАЖИРОВКИ ЗАГРАНИЦЕЙ
- ВОЗМОЖНОСТЬ ПОЛУЧЕНИЯ СЛУЖЕБНОГО ЖИЛЬЯ (15 ТЫС. РУБ. В МЕСЯЦ)
- ВОЗМОЖНОСТЬ ПОЛУЧЕНИЯ УНИКАЛЬНОГО ПРОФЕССИОНАЛЬНОГО ОПЫТА НА САМОМ ПЕРЕДОВОМ ПРОИЗВОДСТВЕ ДАЛЬНЕГО ВОСТОКА
- СТАБИЛЬНЫЙ ЗАРАБОТОК, ОФИЦИАЛЬНОЕ ТРУДОУСТРОЙСТВО, СОЦИАЛЬНЫЕ ГАРАНТИИ
- ОБЕСПЕЧЕННОСТЬ ВЕРФИ ЗАКАЗАМИ НА СТРОИТЕЛЬСТВО СУДОВ ДО 2035 ГОДА

- **ТРЕБУЮТСЯ:**
 - ЭЛЕКТРОГАЗОСВАРЩИКИ
 - СУДОКОРПУСНИКИ
 - ГИБЩИКИ СУДОВЫЕ
 - ТРУБОПРОВОДЧИКИ СУДОВЫЕ
 - ПРОВЕРЩИКИ
 - МАШИНИСТЫ КРАНА
 - ГАЗОРЕЗЧИКИ
 - МАЛЯРЫ СУДОВЫЕ
 - НАЛАДЧИКИ ОБОРУДОВАНИЯ

